

## SAPICAの利用可能なエリア

札幌圏のバス・地下鉄・市電でSAPICAをご利用いただけます。

※ ご利用いただける路線は各事業者により異なります。

## じょうてつバスでSAPICA (ICカード乗車券)の利用可能なエリア

札幌市内全路線でご利用いただけます。  
(新千歳空港線・札幌国際スキー場線は除く)

**ご注意ください** SAPICAは、KitacaやSuicaなど他のICカードのエリアではご利用いただけません。

## SAPICAの他、利用可能なICカード乗車券

- Kitaca (北海道旅客鉄道株式会社)
- Suica・モバイルSuica (東日本旅客鉄道株式会社)
- PASMO (株式会社パスモ)
- manaca (マナカ)  
(株式会社名古屋交通開発機構及び株式会社エムアイシー)
- TOICA (東海旅客鉄道株式会社)
- PiTaPa (株式会社スルッとKANSAI)
- ICOCA (西日本旅客鉄道株式会社)
- はやかけん (福岡市交通局)
- nimoca (株式会社ニモカ)
- SUGOCA (九州旅客鉄道株式会社)

※1. ( )内は、交通系ICカードの発行会社です。

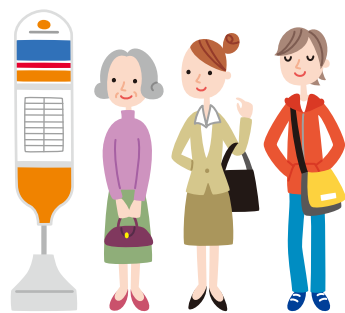
※2. 札幌市内のバス・地下鉄・市電の乗り継ぎ割引制度も適用となります。

※3. SAPICAポイントはたまりません。

## SAPICA定期券について

現在、SAPICA定期券は地下鉄のみご利用可能となっております。

バス・市電のSAPICA定期券のサービスは平成26年2月開始を目前に準備を進めております。



## SAPICAを購入する場合

発売額は大人用、こども用ともに2,000円です。発売額には、デポジット<sup>※1</sup>(預かり金)500円が含まれていますので、カード残額(ご利用可能額)は1,500円です。



※1. デポジットは解約(払戻し)時にお返しいたします。  
(クレジット一体型SAPICAを除く。)

※ 地下鉄駅のSAPICA発売機能がある券売機や定期券発売所、バス営業所・各案内所などで購入できます。

バス車内では販売しておりません。

## じょうてつのSAPICA発売取扱窓口

- 川沿営業所 ☎0120-37-2615  
[8:30~19:30年中無休]  
札幌市南区川沿5条1丁目20
- 藻岩営業所 ☎0120-60-8109  
[8:30~19:30年中無休]  
札幌市南区真駒内本町4丁目1-1
- 札幌駅前案内所 [7:30~18:00年中無休]  
札幌駅前バスターミナル、中レーン12番のりば前
- 川沿サービスセンター [10:45~12:00/13:00~18:30土日祝休業]  
札幌市南区川沿5条1丁目(国道230号線沿い)
- 石山サービスセンター [13:00~19:00土日祝休業]  
札幌市南区石山2条8丁目
- 定山溪案内所 [8:40~12:00/13:00~16:10年中無休]  
札幌市南区定山溪温泉東4丁目

### その他の取扱い(例)

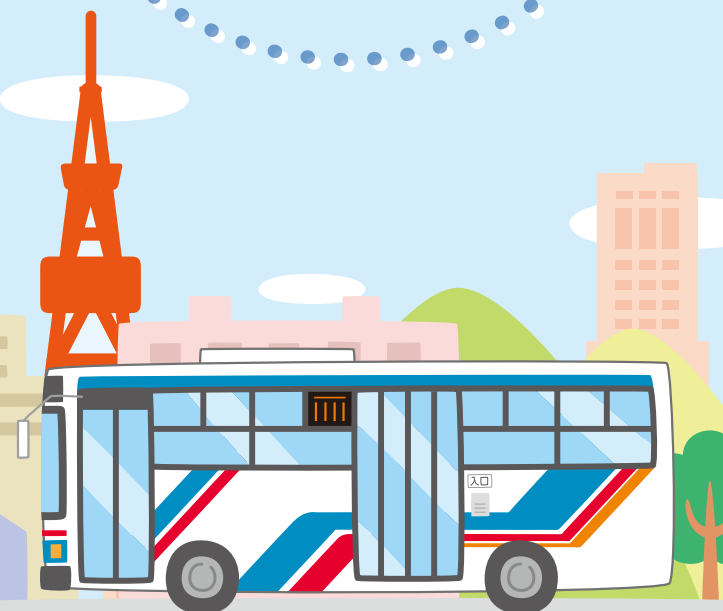
- 紛失してしまったとき
- 使えなくなったとき
- SAPICAの払戻し
- 利用履歴の確認

詳しくは、SAPICAご利用案内(総合案内)をご覧ください。

## SAPICAに関する総合お問い合わせ先

SAPICAコールセンター  
[9:00~20:00年中無休] **TEL.011-210-3156**  
SAPICAホームページ **http://www.sapica.jp**

# SAPICA (ICカード乗車券) ご利用案内



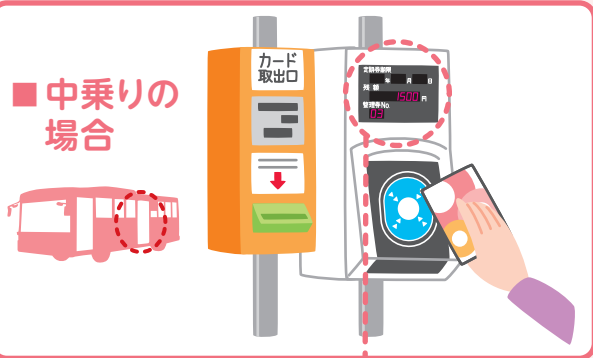
# ICカード乗車券での乗車から降車まで

## 1 バスに乗るとき

乗車口にあるカード読み取り部にICカードをタッチしてください。

※整理券を取る必要はありません。

### ■ 中乗りの場合



残額が表示されます。

“ピッ”の音を確認のうえ乗車してください。



### ■ 前乗りの場合

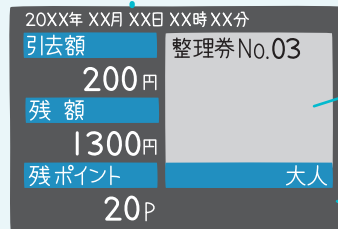


**ご注意ください**

・他のICカードと重ねてタッチすると、正しく読み取れない場合があります。

## 2 バスから降りるとき

運賃箱のカード読み取り部にICカードをタッチしてください。



引き去った運賃、カード残額、残ポイントが表示されます。

“ピッ”の音を確認のうえ降車してください。



**運賃支払の際の注意事項**

- ・カード残額が不足している場合は、乗務員にお申し出いただき、運賃箱でチャージ(入金)するか、不足額を現金でお支払いください。他のICカードやじょうてつバスカード・共通ウィズユーカードなどで精算することはできません。
- ・複数人分の運賃をお支払いするときなどは、運賃箱のカード読み取り部にタッチする前に乗務員にお申し出ください。

SAPICAポイントがたまります。

・SAPICAでバスや地下鉄の運賃をお支払いすると、運賃の10%がSAPICAポイントとしてたまります。

(例: 運賃が200円の場合 → 20ポイントがたまります。)

・降車するときにお支払いする運賃以上のポイントがある場合は、ポイントが自動的に運賃のお支払いに使われます。[1ポイント=1円換算]

※ SAPICA以外のカードでは、ポイントはたまりません。

## チャージ(入金)の方法

ご協力ください

スムーズな乗降ができるよう、できるだけチャージを済ませてから、バスへご乗車ねがいます。



### ● 窓口でチャージ

- ・バス営業所・各案内所や地下鉄駅などでチャージできます。
- ・1,000円単位で最高20,000円までチャージできます。

### ● バス車内でチャージ

- ・カード残額が10,000円以下の場合、1回1,000円単位でチャージができます。
- ・バス車内では、1,000円札のみ対応可能です。
- ・バス停車中に、乗務員にお申し出ください。

### ● オートチャージサービス ぜひご利用ください。

・オートチャージサービスは、運賃箱のカード読み取り部にタッチしたとき自動的にチャージ(入金)される便利な機能です。

・例えばカード残額が1,000円以下の場合に、1,000円を自動的にチャージ(入金)します。

[オートチャージのカード残額やチャージ額の条件は変更可能です。]

・チャージ額はクレジットカードからのお支払いとなりますので、お申込みが必要となります。

(バス営業所・各案内所や地下鉄駅などに備え付けの「SAPICAオートチャージサービス申込書」にてお申し込みください。)

※ SAPICAエリアでは、他のICカードのオートチャージサービスはご利用いただけません。